

SHUBB

Der Shubb Deluxe Capo

Alles wofür der original Shubb Capo schon immer stand und mehr!

Die neue Rollenmechanik aus rostfreiem Stahl bietet maximal reibungslose Bedienung.

Mit der Einführung des ersten Shubb wurde ein neuer Standard für Capos geschaffen. Heute, 18 Jahre später, setzen wir noch höhere Maßstäbe. Wie konnte ein Shubb Capo verbessert werden?

Material: Der rostfreie Stahl ist äußerst beständig. Der Capo wird auch noch viele Jahre später genauso attraktiv anzusehen sein wie heute.

Design: Der neue Rollenverschluß bietet Reibungslosigkeit beim Öffnungs- und Verriegelungsvorgang. Die Rolle ist in einer Laufbahn aufgenommen, die präzise Ausrichtung sicherstellt.

Ergonomie: Der neu entwickelte Hebel ist beim Öffnen und Verriegeln einfacher als je zuvor zu bedienen.

Geometrie: Der Verriegelungsvorgang ist gleichmäßiger und erfordert weniger Anpassung an dünnere oder dickere Teile des Halses



Der original Shubb Capo



Seit 1980 erstellt der Kapodaster von Shubb die Norm, nach der sich alle anderen richten müssen. Kapodaster von Shubb sind die erste Wahl - und häufig die einzige - von Tausenden von Musikern weltweit. Sobald ein ernsthafter Gitarrist den Kapodaster von Shubb entdeckt hat, läßt er sich auf keinen anderen mehr ein.

Die patentierte Verriegelung bietet eine unübertroffene Kombination von Kraft, Geschwindigkeit, Genauigkeit und müheloser Benutzbarkeit. Darüber hinaus verursacht der Kapodaster von Shubb keine Probleme beim Stimmen. Der Spezialgummi funktioniert genau wie eine Fingerspitze und biegt die Saiten nicht über die Bündle. Daher ist kein Nachstimmen erforderlich.

Kapodaster von Shubb sind präzise aus Messing hergestellt und sorgfältig von Hand zusammengesetzt. Sobald man ihn in der Hand hält, bekommt man ein Gefühl der Qualität. Anklebmen an den Hals einer Gitarre und folgendes Abnehmen dauert ungefähr eine Sekunde und bestätigt den hervorragenden Ruf.

Die neuen Shubb Deluxe Capos ("S" Modelle) sind aus rostfreiem Stahl hergestellt. Die original Shubb Capos ("C" Modelle) sind aus Messing hergestellt; erhältlich in vernickelter oder einfacher Messingausführung. "B" steht für einfache Messingausführung

Jedes Modell ist in diesen Ausführungen erhältlich:

- Deluxe: Edelstahl, verbessertes Kugeldesign mit Andruckrädchen
- Schwarz: Der originale Capo mit schwarzem Chromüberzug
- Original: Vernickelt oder einfaches Messing

NEU!

Capo Noir

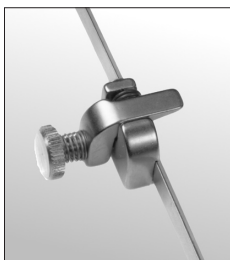
Genau wie unser originaler Kapodaster, jedoch mit einem strapazierfähigen schwarzen Chromüberzug. Eignet sich ideal für Gitarren mit schwarzen Beschlägen oder für Gitarristen, die einen attraktiven und dennoch unauffälligen Capo für die Bühne suchen.

ERSATZPOLSTER: Die Kapodaster von Shubb sind dauerhaft gestaltet, aber bei extrem häufiger Benutzung kann das Gummipolster verschleifen.

- S1 (deluxe), C1k (schwarz), C1, C1B — Capo für Western Gitarren paßt auf die meisten akustischen oder elektrischen Gitarren mit Stahlsaiten
- S2 (deluxe), C2k (schwarz), C2, C2B — Capo für klassische Gitarren paßt auf Gitarren mit Nylonsaiten oder mit absolut flachem Griffbrett
- S3 (deluxe), C3k (schwarz), C3, C3B — Capo für 12-saitige Gitarren für Western Gitarren mit extrabreitem Griffbrette.
- S4 (deluxe), C4k (schwarz), C4, C4B — Capo für elektrische Gitarren mit stark gewölbtem Griffbrett (mit einem Durchmesser bis zu 18 cm) Die meisten elektrischen Gitarren haben diese extreme Wölbung nicht; daher in diesem Fall Modell C1 verwenden.
- S5 (deluxe), C5k (schwarz), C5, C5B — Capo für Banjos Paßt auch auf die meisten Mandolinen und Buzoukis.

Shubb Capos sind mit Verpackung und Anweisungen auf Deutsch lieferbar.

Der Kapodaster von Shubb für die fünfte Banjosaiten

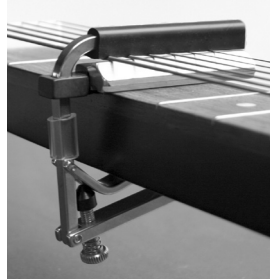


Das Kapodaster für die fünfte Saite folgt einem Hebelprinzip und bietet genug Druck, um die Saite fest an ihrer Stelle zu halten, ohne den Klang zu verändern. Er gleitet auf einem schmalen, verzinkten Schieber, wodurch er widerstandsfähig und unanfällig wird.

sku:

FS (nickel), FSB (brass), FSG (gold)

Der Kapodaster von Shubb für Dobro



Basierend auf demselben mechanischen Prinzip wie der normale Gitarrenkapodaster verschließt sich der Dobro-Kapodaster fest und präzise um den Hals und ermöglicht einen hervorragenden Klang. Er richtet sich einfach und exact an den Bündeln aus. Er ist der schnellste, einfachste und bestklingende Kapodaster, der je an eine Dobro-Gitarre geklemmt wurde.

sku: C6B

SHUBB

Shubb-Pearse Gitarren-Steels

Unsere Steels bieten ein, mit anderen Steelbars unvergleichbares, einzigartiges Design. Alle Shubb-Pearse Steels sind maschinell bearbeitet und bieten so eine Oberfläche mit echtem Radius. Die aus Messing hergestellten Steels erzeugen einen warmen Klang und die extradike Verchromung bildet einen wirksamen Schutz gegen Abreibung. Das garantiert die qualitativ besten Steels, die jemals auf dem Markt erhältlich waren.

- SP1: Bevorzugt von vielen 8-Saiter Lapsteel- und Hawai-Gitarristen aufgrund der extremen Länge und konturierten Spitze.
- SP2: Das extra Gewicht (für den Ton) und der doppelte Cutaway (für Kontrolle) macht dies zu einem vielseitigen Steelbar für verschieden Arten von Dobro- und Lapsteel-Gitarren.
- SP3: Der auf Geschwindigkeit, Präzision und großartigen Klang ausgelegte Gleitstahl ist der ultimativ Beste für Bluegrass- und alle anderen herausfordernden Slide-Gitarrenstile.
- SP4: Die Form und Größe, an die viele Gitarrenspieler für viele Jahre gewöhnt sind und dennoch die gleiche Qualitätsherstellung und Materialien bietet, wie unsere anderen Gitarren-Steels.



Das GS Guitar Steel: Ein neues Konzept für Steel-Bars.

Der Griff besteht aus **feinem Hartholz** für Komfort und Kontrolle; die Spielfläche aus **Edelstahl** ist strapazierfähig und sorgt für einen klaren Ton.

sku:GS1



- Das ergonomische Holzgriffstück ermöglicht ihrer Hand eine entspannte und natürliche Position.
- Die Edelstahlkante sorgt für saubere Noten.
- Der Holzfasergriff sorgt für optimale Kontrolle.
- Der Holzgriff ist beschwert für das richtige Gleichgewicht.



Wer Slide-Gitarre spielt sei es auch nur ein wenig wird die offensichtlichen Vorzüge der Axys zu schätzen wissen!



AXYS die umdrehbare Slide für Gitarre

Dank ihrer einzigartigen, zweiteiligen Drehmechanik bietet die AXYS die perfekte Kombination von Slide- und normaler Grifftechnik ohne die jeweilige Spieltechnik einzuschränken. Beim Slide-Spiel bietet die aus Messing gefertigte Slide unübertroffene Tonqualität und Kontrolle. Nach dem Umdrehen bleiben die Finger völlig frei, um Noten normal zu greifen. Das Umdrehen erfolgt mit einer Hand und zwar so schnell, dass es das Spiel nicht unterbricht und sich von jedem Spieler ohne viel Übung meistern lässt. Die Axys ist in vier Größen erhältlich, um jedem Spieler möglichst gut zu passen.

- AXS (Klein: 17,5 mm)
- AXM (Mittel: 19,0 mm)
- AXL (Groß: 20,5 mm)
- AXX (Extra-Groß: 22,0 mm)

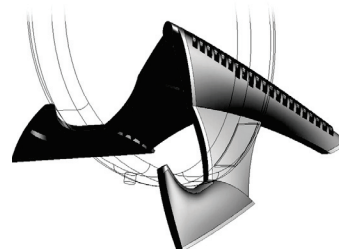
NEU!

Talon

Gitarrenständer.

Dieses Modell ist für dünne Instrumente bestimmt. Ein Modell für dickere Instrumente wird bald erhältlich sein.

Der Talon ist der praktischste, attraktivste, robusteste und kompakteste Gitarrenständer auf dem Markt. Seine einzigartige Konstruktion schützt vor Schaden. Wenn man auf den Talon-Ständer tritt oder ihn über seine normal geöffnete Position hinaus biegt, werden die beiden Teile getrennt anstatt zu brechen. Sie können ganz leicht in Sekundenschnelle wieder zusammengefügt werden; und der Talon ist wieder intakt.

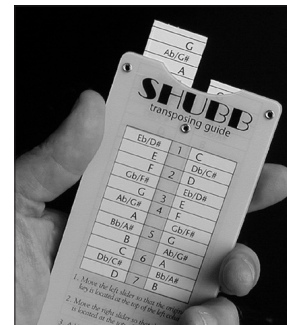


sku:TAL-1

SHUBB Schublehre für die Transposition und Positionierung des Kapodasters

sku:TG1

Diese Schublehre zeigt Ihnen alle Noten- und Akkordäquivalente für das Transponieren in eine andere Tonart. Richten Sie einfach die alte und neue Tonart auf einander aus, um Alles auf einen Blick zu sehen. Auf der Rückseite finden Sie Hilfen zur Positionierung des Kapodasters. Verschieben Sie die Zunge, bis die gewünschte Tonart angezeigt wird und lesen Sie dann die bei der Positionierung des Kapodasters an dem entsprechenden Bund möglichen Griffarten ab. Die aus robustem Plastik gefertigte Schublehre von Shubb passt in jede Tasche oder das Zubehörfach eines Instrumentenkoffers.



Die neue Shubb Saitenkurbel

ergonomisch, attraktiv, robust und effizient.

Diese neue Saitenkurbel liegt gut in der Hand und arbeitet reibungslos. Im Gegensatz zu anderen Saitenkurbeln werden die beweglichen Teile hier nicht durch eine Schraube oder Niete miteinander verbunden, sondern der Schaft wird gänzlich durch den Griff geführt, so dass er sich nicht lösen oder wackeln kann. Damit wird für jahrelangen sorgenfreien Betrieb gesorgt. Daneben gehört auch eine Stegsteckerzange zum Lieferumfang.

sku:W1

