

SHUBB

La Cejilla Shubb original



Desde 1980 la Cejilla Shubb ha establecido el estándar por el cual las otras Cejillas se deben regir. Esta primera elección - a menudo la única elección- de cientos de miles de músicos alrededor del mundo. Una vez que el serio guitarrista ha descubierto la Cejilla Shubb, no se quedará con algo inferior.

¿Qué es lo que hace a la Cejilla Shubb tan especial? Primero que nada, su diseño ingenioso: una acción de cerrar patentada, la que proporciona una combinación de potencia, velocidad, exactitud y facilidad de uso sin rival. Una sola vuelta de la palanca la cierra asegurándola en su lugar... y la saca de la misma forma rápida. La Cejilla Shubb no crea problemas de afinación. La goma especial con la que cuenta está diseñada para que funcione igual que la punta de un dedo, de manera que no dobla las cuerdas sobre los trastes, por lo tanto no se necesita volver a afinar!

De mecanismo preciso y montada a mano con extremo cuidado, la Cejilla Shubb está fabricada sin escatimar. El simplemente tener una Cejilla Shubb en la mano evoca la sensación de calidad. El ajustarla sólidamente en el cuello de una guitarra y luego sacarla, todo hecho como en un segundo, confirma su fama de excelencia.

La Cejilla de lujo Shubb

Es todo lo que la Cejilla Shubb original es, y más.

Su nuevo mecanismo de rodillo, hecho de acero inoxidable, proporciona una operación extremadamente suave.

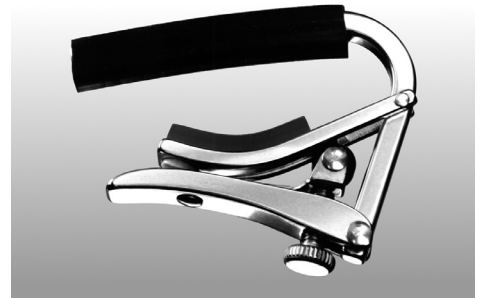
Cuando se introdujo la Cejilla Shubb por primera vez, se estableció un nuevo estándar de cejillas. Hoy, casi 18 años más tarde, estamos estableciendo un estándar aún más alto. ¿Cómo se podría mejorar aún más una Cejilla Shubb?

Material: El acero inoxidable es muy duradero. Por muchos años lucirá tan bello como luce hoy.

Diseño: El nuevo rodillo hace que la acción de abrir y cerrar sea aún más suave. El rodillo se encaja en una ranura, asegurando una alineación precisa.

Ergonomía: La palanca, de estilo mejorado, es más fácil de manejar al abrirla y cerrarla.

Geometría: La acción de cerrar es más uniforme, lo que requiere menos ajustes entre las partes más angostas y anchas del cuello.



S1 (de lujo), C1k (negro), C1, C1B - cejilla para guitarra country. se ajusta a guitarras acústicas y eléctricas de cuerdas metálicas.

S2 (de lujo), C2k (negro), C2, C2B - cejilla para guitarra clásica. itarras de cuerdas de nilón, o a cualquier guitarra con un diapasón completamente plano.

S3 (de lujo), C3k (negro), C3, C3B - cejilla para guitarra de 12 cuerdas para guitarras con diapasones extremadamente anchas.

S4 (de lujo), C4k (negro), C4, C4B - cejilla para algunas guitarras eléctricas con diapasones extremadamente curvados. (se ajusta a los diapasones de 18.45 centímetros de radio.) La mayoría de las guitarras eléctricas no tienen esta curva extrema, y deben utilizar nuestro modelo C1.

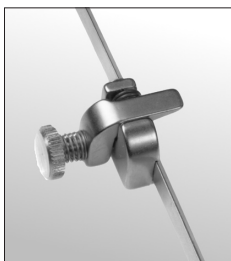
S5 (de lujo), C5k (negro), C5, C5B - cejilla para banjo. También se ajusta a la mayoría de las mandolinas y bazouquis.

Nuevo ..."Capo Noir"

Es exactamente igual a nuestra cejilla Original, pero con acabado de cromo negro durable. Es ideal para las guitarras con herrajes negros o para quien quiera una cejilla atractiva que pase desapercibida en escena.

Las Cejillas Shubb están disponibles con envoltura e instrucciones en español.

La Cejilla Shubb para la quinta cuerda del banjo



Nuestra Cejilla para la quinta cuerda opera de acuerdo a un principio de palanca, no de resorte, lo que proporciona la suficiente presión para mantener la cuerda sólidamente en su lugar sin apagar el tono. Se desliza en una delgada barra, la que está montada directamente al ras del cuello, haciéndola fuerte y discreta.

sku:

FS (nickel), FSB (brass), FSG (gold)

La Cejilla Shubb para el Dobro



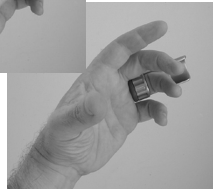
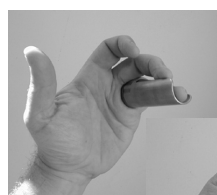
Hecha en base al mismo principio mecánico patentado que nuestra Cejilla para guitarra normal, nuestra Cejilla Dobro se cierra sólidamente al cuello proporcionando un excelente tono. Se alinea en forma rápida y precisa tocando el traste; no a ojo.

Esta es la Cejilla más rápida, fácil y de mejor sonido para una guitarra resonadora estilo Dobro.

sku: C6B

SHUBB

slide reversible AXYS para guitarras!



Para cualquier persona que toca la guitarra slide, aunque sea muy poco, las ventajas del Axys las notará inmediatamente.

Con su exclusiva acción giratoria de dos piezas, el slide Axys ofrece la combinación perfecta de tocar con slide y con los trastes convencionales sin afectar ninguno de los dos estilos. Al usarlo, el slide de bronce proporciona un tono y control inigualables. Al girarlo detrás de la mano, los dedos quedan libres para tocar los trastes normalmente y sin impedimentos. Esto se logra hacer con una sola mano, en forma tan rápida que no interrumpe al ejecutar un solo y cualquier guitarrista puede dominarlo con una mínima práctica. El Axys viene en cuatro tamaños para obtener un ajuste perfecto.

sku:

AXS (Pequeño: 17,5 mm)

AXM (Mediano: 19 mm)

AXL (Grande: 20,5 mm)

AXX (Extra Grande 22 mm)

Barras para guitarra Shubb-Pearse

Nuestras barras para guitarras ofrecen características exclusivas que no se encuentran en ninguna otra barra. Todas las barras Shubb-Pearse son hechas de manera que la superficie para tocar tiene un radio perfecto. Las barras hechas de bronce para obtener un cálido tono musical y chapeadas con abundante cromo para que tengan resistencia a raspaduras, son barras de la más alta calidad de su género que ha habido jamás en el mercado.

- SP1: La preferencia de gran cantidad de músicos de guitarras de acero y hawaianas debido a su gran longitud y punta perfilada.
- SP2: La masa adicional (para un mejor tono) y el recorte doble (para un mejor control) hacen que esta barra sea versátil para varios estilos de guitarra dobro y de acero.
- SP3: La mejor barra para tocar bluegrass, o cualquiera de los estilos demandantes de guitarra slide de hoy en día. Construida para brindar velocidad, precisión y un excelente tono.
- SP4: La forma y el tamaño familiares que gran cantidad de músicos conocen desde hace muchos años, usando la misma destreza de fabricación y los materiales de nuestras otras barras.



El GS Guitar Steel

un nuevo concepto en steels para guitarras.

La manija es de madera dura fina para comodidad y control; la superficie que toca las cuerdas es de acero inoxidable trabajado a máquina para un tono claro y durabilidad.

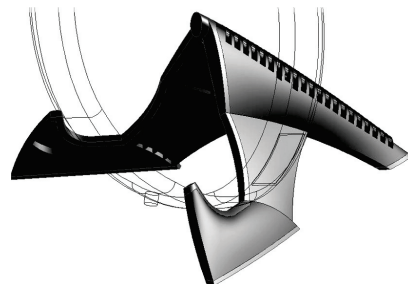


sku: GS1

- La parta moldeada superior le permite tener la mano en una postura relajada y natural.
- El filo de acero inoxidable está diseñado para ligados descendentes nítidos.
- La veta de la madera permite empuñarlo bien para control superior.

Pie de guitarra "Talon".

Este modelo es para instrumentos de caja poco profunda. Pronto se ofrecerá un modelo para instrumentos de caja más profunda. El Talon es el pie de guitarra más cómodo, atractivo, durable y compacto que encontrará. Ofrece un diseño único que protege el pie contra dañarse. Si alguien lo pisa o de cualquier manera lo fuerza más allá de su posición abierta normal, las dos piezas están diseñadas para separarse en vez de romperse. En pocos segundos se vuelven a juntar y el Talon queda restaurado a su condición original.



sku: TAL-1

Devanadera de cuerda de guitarra

Ergonómico, atractivo, duradero y eficaz.

Las partes que se mueven no están conectadas con tornillos o remaches; el cigüeñal se extiende a lo largo de la manilla, de manera que no se suelta ni se mueve para así asegurar un suave funcionamiento durante muchos años. También viene incluida una muesca para sacar las clavijas.

sku:W1



Guía de transposición y guía de colocación de la cejilla SHUBB

sku: TG1

Esta tabla proporciona todos los equivalentes de notas y acordes al transponer de un tono a otro. Simplemente alinee los dos tonos para obtener una referencia visual instantánea.

El otro lado sirve como guía de colocación de la cejilla. Mueva el ajuste para ver el tono deseado. La guía le dará alternativas de digitación alineadas con el traste donde se debe colocar la cejilla.

La Guía de transposición SHUBB, la cual está hecha de plástico duradero, es de tamaño adecuado para llevar en el bolsillo o en el compartimento de accesorios del estuche de la guitarra.

